

OSDcck

OSDcck 3.0

OSDxs

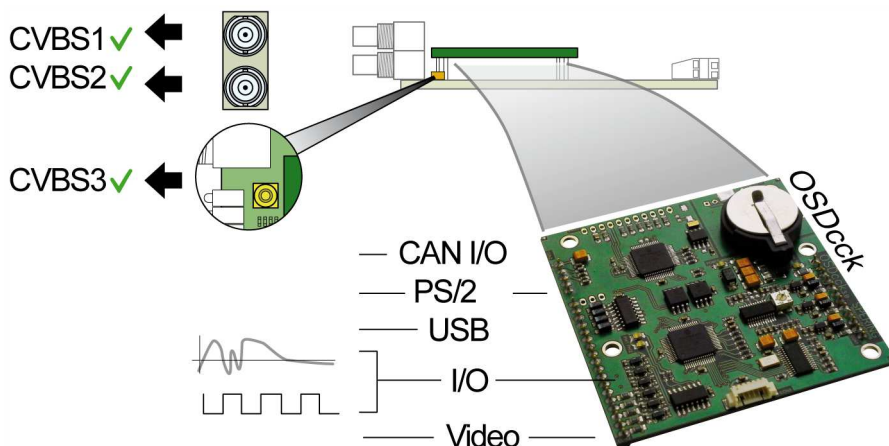
osdv - Dateneinblendtechnik

OSDcck • OSDcck 3.0 • OSDxs

Die beste Videoqualität Ihrer Klasse verbindet alle drei OSDs: Die ausbaufähige Meterzählung **OSDxs**, den Topseller **OSDcck** und das neue Spitzenprodukt mit CAN-Bus **OSDcck 3.0**. Eine aktive Klemmung kombiniert mit einstellbarer Verstärkung für Pegel von 0,4...1,5 Vss verarbeiten alle Videosignale zu einem stabilen und jitterfreien Bild. Separat gepufferte Videoausgänge treiben auch schwierige Lasten ohne Qualitätsverlust.

Schnittstellen wie RS-232, USB oder CAN-Bus, programmierbare Analogeingänge, Prescaler und Umfangskompensation erweitern die Einsatzmöglichkeiten der OSDs.

Beispiel einer „embedded“-Texteinblendung:



OSDcck 3.0 mit CAN-Bus in einem kompakten Steuergerät für Roboter

Technisches

OSD-Funktionen

- Meterzähler
- 64 Festworte
- 5 Festseiten
- Konfigurierbare Statuszeile
- Echtzeituhr
- PAL/NTSC

Eingänge

- Video, FBAS
- Inkrementaldrehgeber
- PS/2-Tastatur
- RS-232, USB
- CAN-Bus
- Analog In

Ausgänge

- Video, FBAS

Formfaktor

- 74 mm x 74 mm (cck)
- 50 mm x 31 mm (sx)

Features

- Hilfesystem
- Länderspezif. Zeichensätze
- Länderspezif. Tastat.layouts
- Blank Screen bei fehlendem Video-Signal



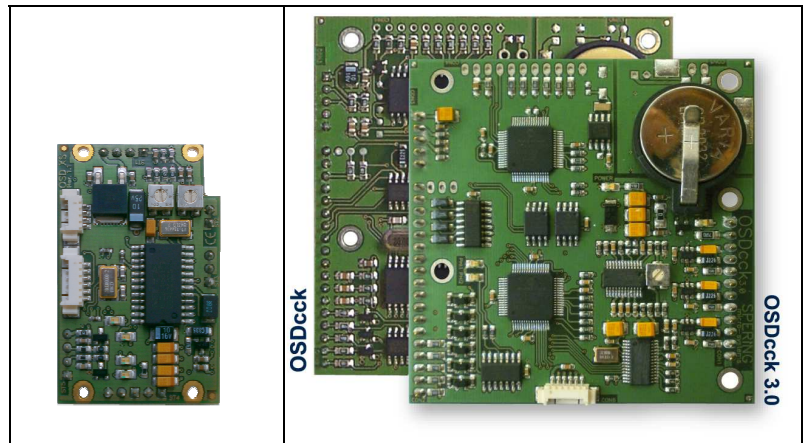
Features

- Standard
- Option

OSDxs

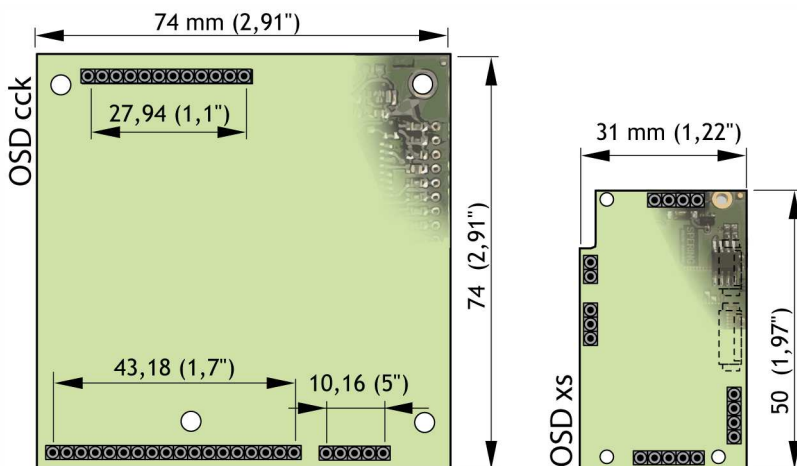
OSDcck

OSDcck 3.0



● Videoausgänge, gepuffert	2	3	
● Meterzählung mit Preset + Reset	●	●	●
● Programmierbar: Prescale + Quadratur	●	●	●
● Zeichen Normal, Outlined und Hintergrund	●	●	●
● Steuerung über externe Tasten	●	●	●
● Umfangskompensation	○	○	○
● Bildschirm-Menüs für Setup / Bedienung	● / -	● / ●	● / ●
● Stromversorgung standard / optional	● 8 .. 12 V= / -	● 5 V= / ○ 8 .. 30 V=	
● Echtzeituhr, batteriegepuffert	-	●	●
● Tastaturanschluss	○ PS/2-Adapter	● PS/2	
● Optionale Schnittstellen	RS-232, USB	RS-232, USB	RS-232, USB, CAN
● Textseiten / Festworte	- / -	5 / 64	5 / 64
● Programmierung über RS232 / USB	-	-	●
● Hilfefunktionen und div. Sprachvarianten	-	●	●
● Abmessungen (mm x mm) / (in x in)	50 x 31 / 2 x 1,2	74 x 74 / 2,9 x 2,9	

Abmessungen



Interessiert?

Wir unterstützen Sie gern!

- Testgeräte
- Design-In-Support
- Customized Design

SPERING
micro-systems

Adenauerstraße 20/C 1
D-52146 Würselen
Germany

info@spering.de
www.spering.de